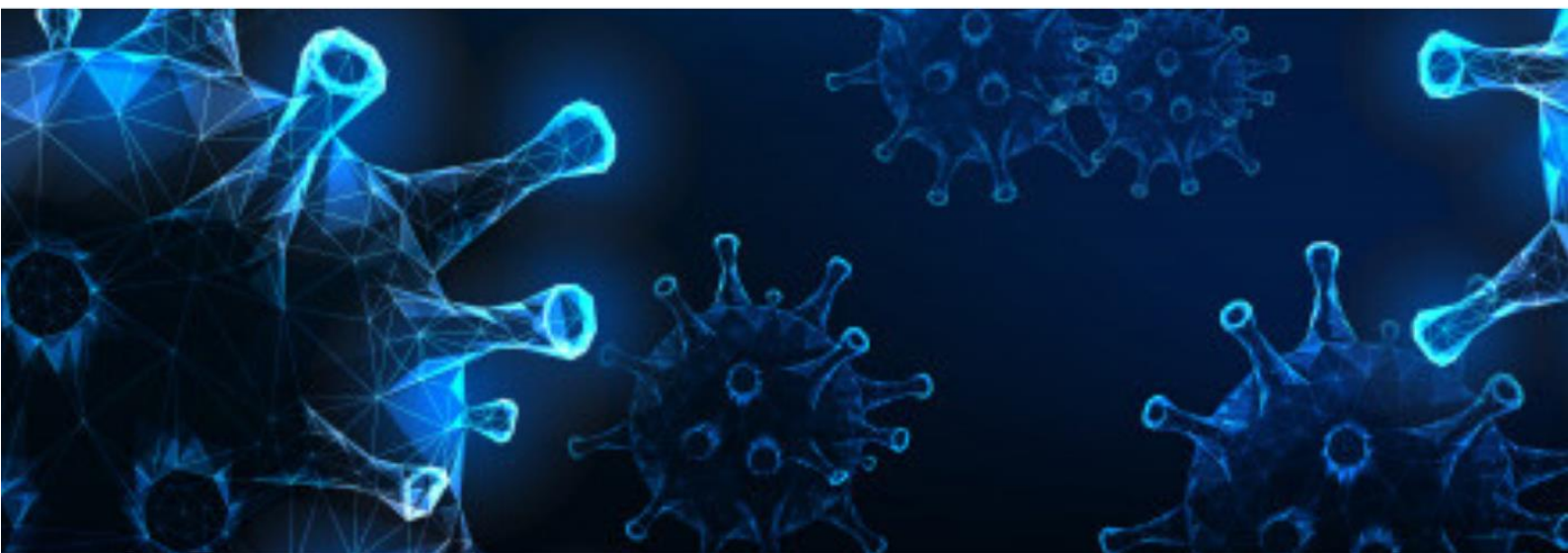




# **ANÁLISE DOS RESULTADOS (2ª ETAPA)**

---

**Pesquisa de Avaliação do desempenho das indústrias associadas frente ao cenário da Covid-19**



20 de maio de 2020



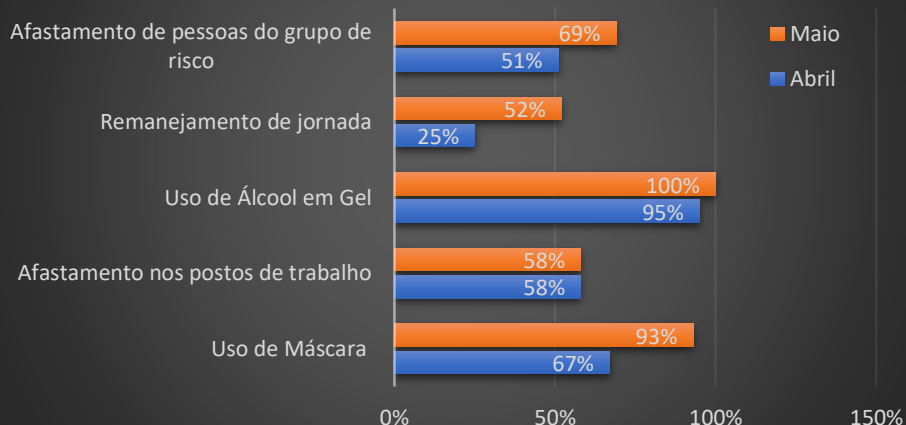
**SINDICATO DAS INDÚSTRIAS METALÚRGICAS, MECÂNICAS E DO MATERIAL ELÉTRICO DE BLUMENAU, POMERODE E GASPAR**

DESDE 1953

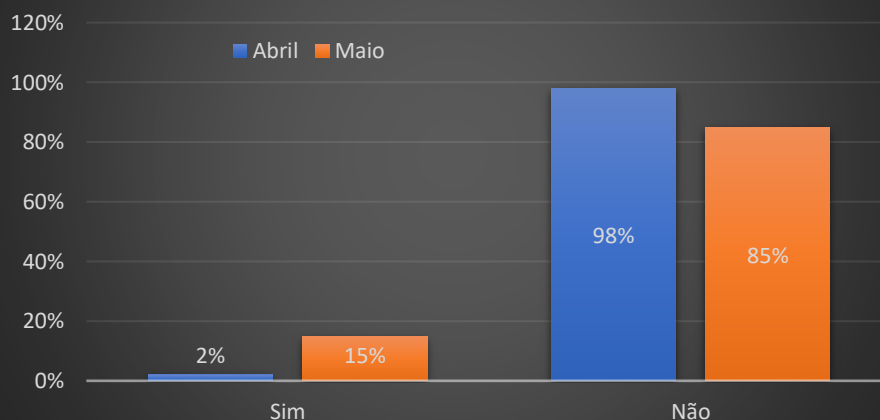
## ANÁLISE DOS RESULTADOS (2ª ETAPA)

### Pesquisa de Avaliação do desempenho das indústrias associadas frente ao cenário da Covid-19

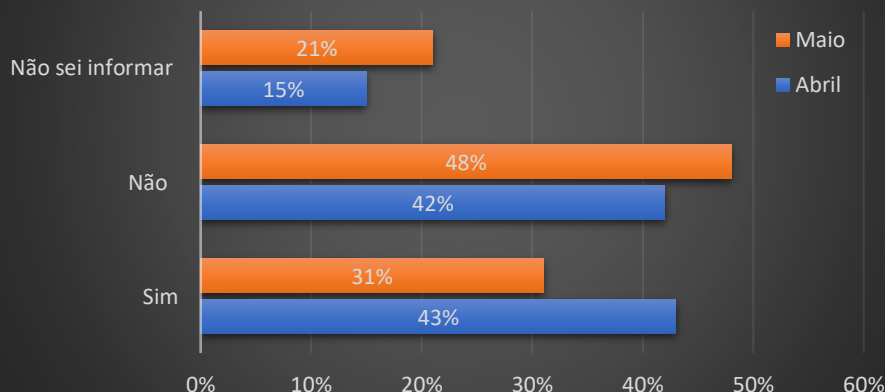
#### Quais boas práticas sua empresa já adotou na prevenção a Covid-19?



#### Sua empresa já teve algum empregado afastado por estar infectado pela Covid-19?

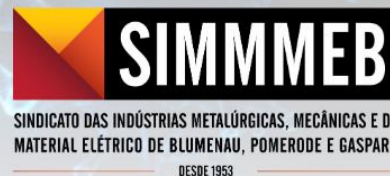


#### Diante do cenário atual provocado pela Covid-19, sua empresa pretende fazer demissões?

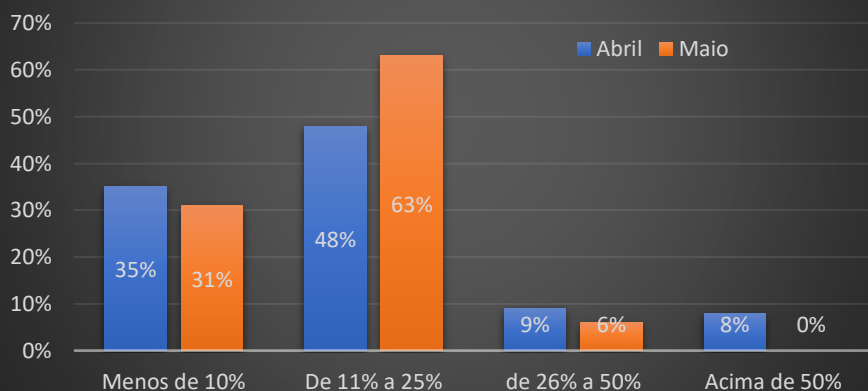


## ANÁLISE DOS RESULTADOS (2ª ETAPA)

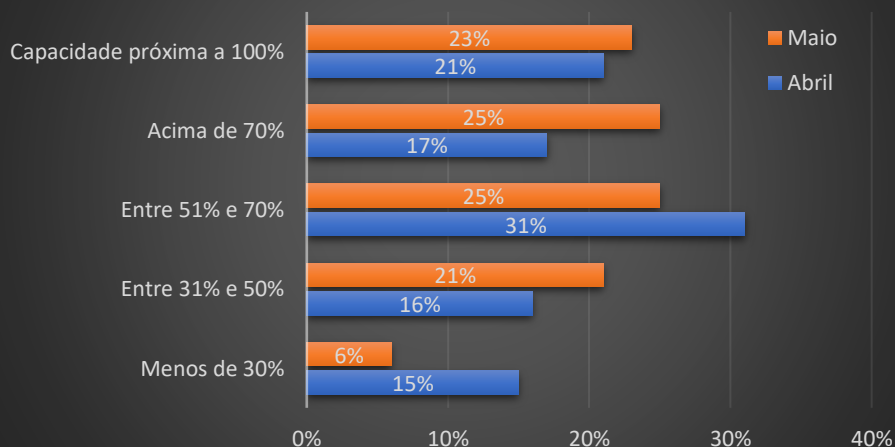
### Pesquisa de Avaliação do desempenho das indústrias associadas frente ao cenário da Covid-19



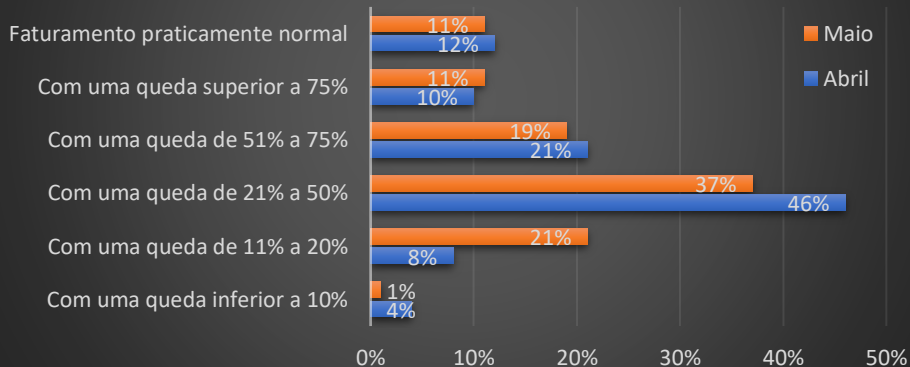
#### Caso a resposta anterior seja sim. Qual percentual aproximado do quadro atual de trabalhadores poderão ser demitidos?



#### Sua empresa no momento está trabalhando com que capacidade produtiva?



#### Em relação ao faturamento, como está o desempenho da sua empresa neste momento, comparado com os meses anteriores?

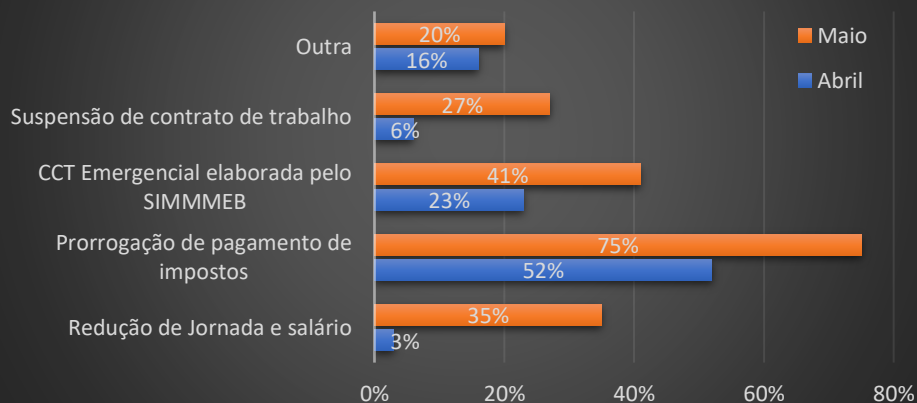




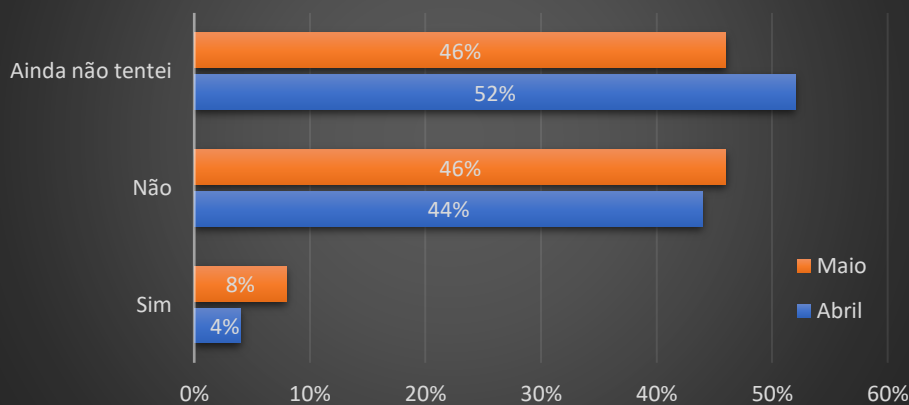
## ANÁLISE DOS RESULTADOS (2ª ETAPA)

### Pesquisa de Avaliação do desempenho das indústrias associadas frente ao cenário da Covid-19

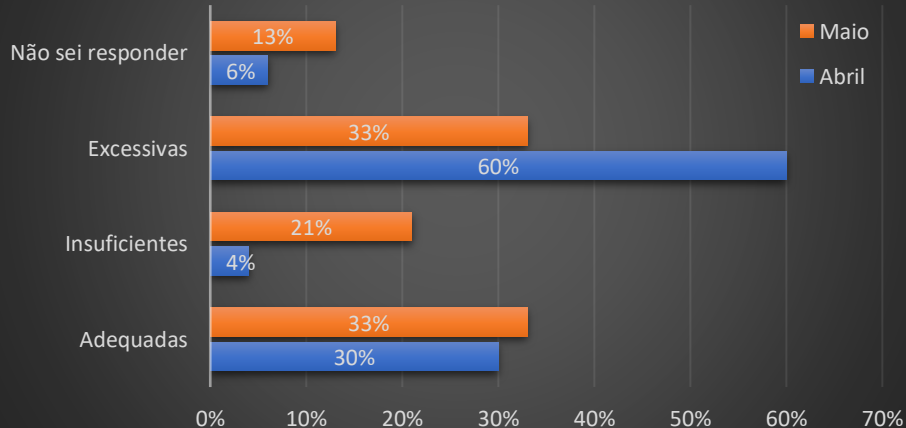
#### Em relação aos benefícios apresentados até o momento, sua empresa já está se beneficiando de algum?



#### Sua empresa já conseguiu acessar alguma linha de crédito emergencial lançada pelo governo?

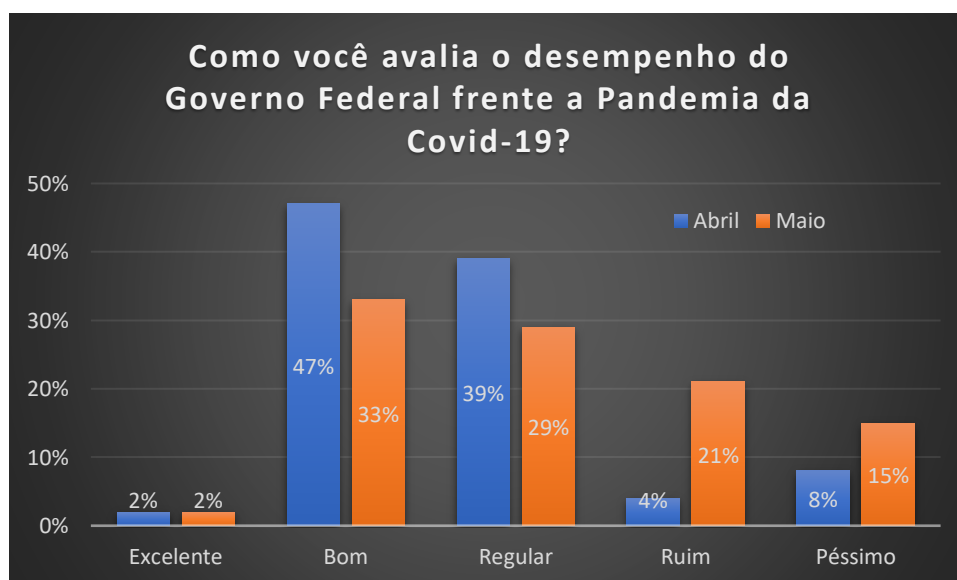
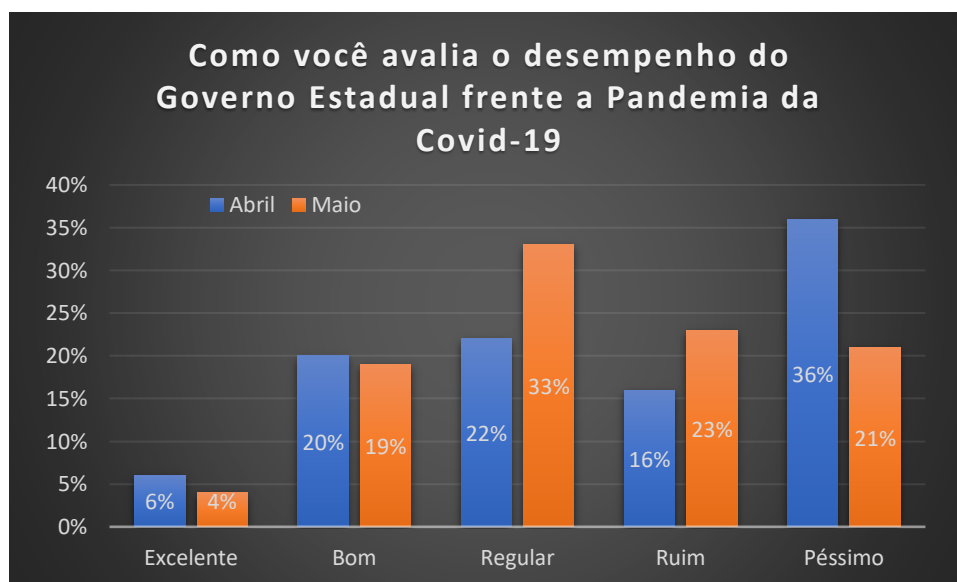
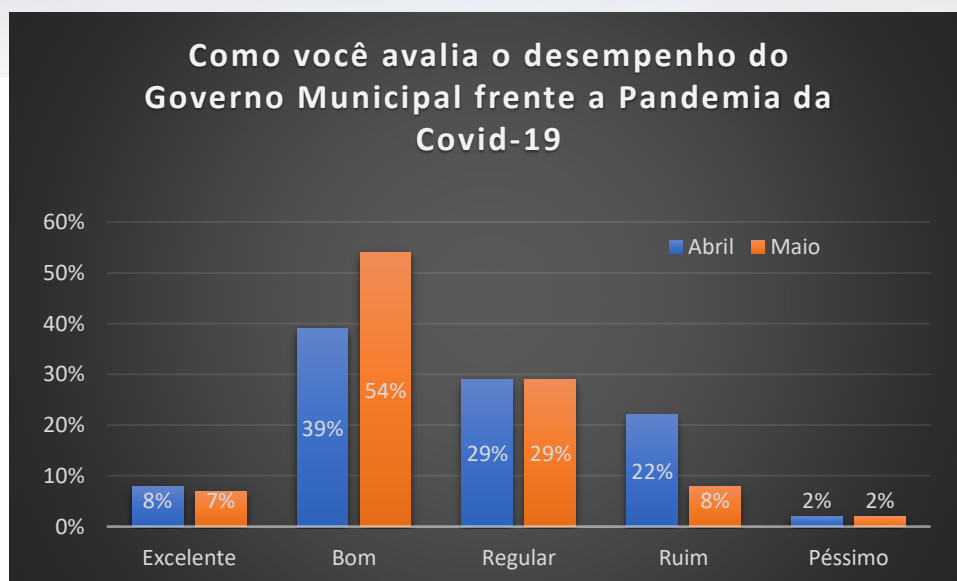


#### Como você avalia o isolamento social realizado até o momento em SC e no Brasil?



## ANÁLISE DOS RESULTADOS (2ª ETAPA)

### Pesquisa de Avaliação do desempenho das indústrias associadas frente ao cenário da Covid-19



## ANÁLISE DOS RESULTADOS (2ª ETAPA)

### Pesquisa de Avaliação do desempenho das indústrias associadas frente ao cenário da Covid-19

